

Indicadores económicos de México

1. Comportamiento del producto interno bruto real

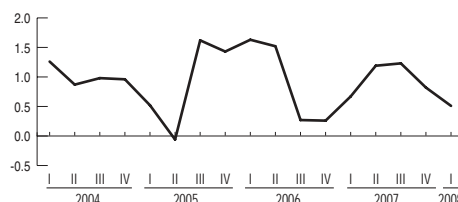
Durante el primer trimestre de 2008, el producto interno bruto (PIB) desestacionalizado presentó un alza de 0.51% respecto al cuarto trimestre del año pasado.

Variación trimestral

Anterior	Actual
0.82%	0.51%
(4o. trim 2007)	(1er. trim 2008)

Fuente: INEGI, Sistema de Cuentas Nacionales de México.
(BASE 2003)

Variaciones trimestrales de cifras desestacionalizadas



2. Comportamiento de la actividad industrial

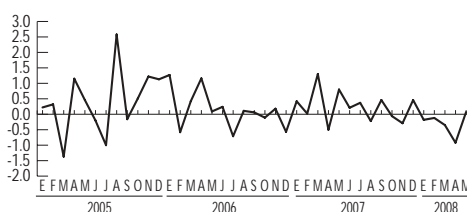
La actividad industrial en México (minería, industrias manufactureras, construcción; electricidad, agua y suministro de gas por ductos al consumidor final) aumentó 0.07% en mayo de 2008 en relación con abril del mismo año. La minería creció 1.80%, la construcción 0.58%, la electricidad, agua y el suministro de gas por ductos al consumidor final 0.44%; mientras que la producción manufacturera descendió -0.31 por ciento.

Variación mensual

Anterior	Actual
-0.92%	0.07%
(Abril 2008)	(Mayo 2008)

Fuente: INEGI, Sistema de Cuentas Nacionales de México.
(BASE 2003)

Variaciones mensuales de cifras desestacionalizadas



3. Componentes de la inversión fija bruta

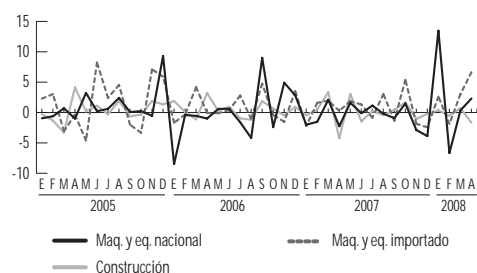
La inversión fija bruta total en México, registró un incremento de 0.09% en abril de 2008 respecto a marzo del mismo año. Los gastos en maquinaria y equipo importados ascendieron 6.64%, los de origen nacional 2.31%; mientras que los de la construcción retrocedió -1.67 por ciento.

Variación mensual

Anterior	Actual
1.69%	0.09%
(Marzo 2008)	(Abril 2008)

Fuente: INEGI, Sistema de Cuentas Nacionales de México.
(BASE 2003)

Variaciones mensuales de cifras desestacionalizadas



4. Comportamiento de los componentes de la demanda final

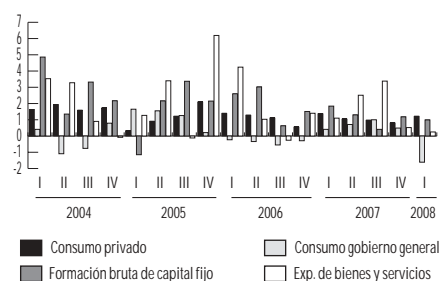
La demanda final se acrecentó 0.61% en el primer trimestre de 2008 respecto al cuarto trimestre del año anterior. Las importaciones de bienes y servicios se elevaron 2.44%, el consumo privado 1.22%, la formación bruta de capital fijo 0.99%, las exportaciones en 0.25% y el consumo de gobierno se redujo -1.61 por ciento.

Variación trimestral

Anterior	Actual
0.90%	0.61%
(4o. trim 2007)	(1er. trim 2008)

Fuente: INEGI, Sistema de Cuentas Nacionales de México.
(BASE 2003)

Variaciones trimestrales de cifras desestacionalizadas





5. Tasa de desocupación (TD) para el conjunto de 32 ciudades del país

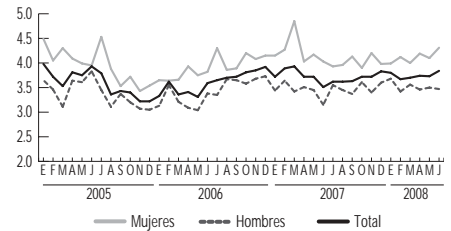
La TD desestacionalizada fue de 3.84% en junio de 2008; para los hombres de 3.47% y en las mujeres de 4.31 por ciento.

Tasas mensuales

Anterior	Actual
3.73%	3.84%
(Mayo 2008)	(Junio 2008)

Fuente: INEGI, Encuesta Nacional de Ocupación y Empleo.

Tasas desestacionalizadas



6. Personal ocupado, remuneraciones medias y horas trabajadas en la industria manufacturera de transformación

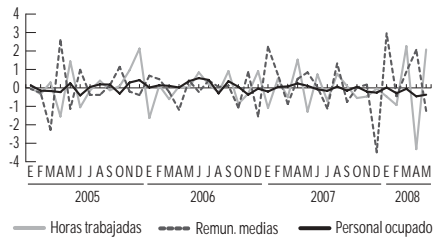
El personal ocupado de la industria manufacturera de transformación disminuyó -0.37, las horas trabajadas aumentaron 2.08% y las remuneraciones medias reales cayeron -1.25% en mayo de 2008 en relación con abril del mismo año.

Variación mensual

Anterior	Actual
PO -0.46%	PO -0.37%
HT -3.32%	HT 2.08%
RM 2.06%	RM -1.25%
(Abril 2008)	(Mayo 2008)

Fuente: INEGI, Encuesta Industrial Mensual.

Variaciones mensuales de cifras desestacionalizadas



7. Ventas al menudeo y mayoreo en establecimientos comerciales

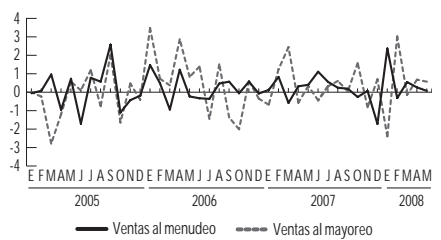
Las ventas minoristas ajustadas por estacionalidad ascendieron 0.07% en mayo respecto a abril de 2008 y las mayoristas tuvieron un alza de 0.57% en el mismo periodo.

Variación mensual

Anterior	Actual
Ventas menudeo 0.26%	Ventas menudeo 0.07%
Ventas mayoreo 0.68%	Ventas mayoreo 0.57%
(Abril 2008)	(Mayo 2008)

Fuente: INEGI, Encuesta sobre establecimientos comerciales.

Variaciones mensuales de cifras desestacionalizadas



Sistema de indicadores compuestos: Coincidente

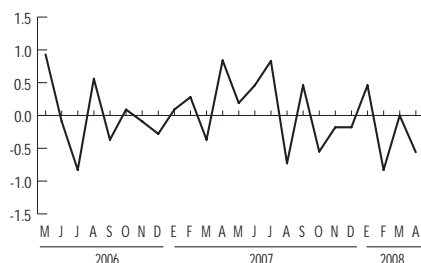
El Indicador Coincidente, el cual refleja un comportamiento similar al de los ciclos de la economía en su conjunto, se redujo -0.56% en abril de 2008 con relación a marzo del mismo año.

Variación mensual

Anterior	Actual
0.00%	-0.56%
(Marzo 2008)	(Abril 2008)

Fuente: INEGI.

Variaciones mensuales del índice desestacionalizado 1993= 100



Sistema de indicadores compuestos: Adelantado

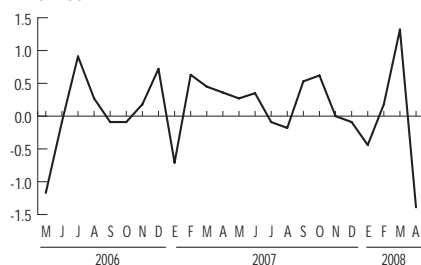
El Indicador Adelantado, cuya función es la de anticipar la posible trayectoria de la economía mexicana, disminuyó -1.39% en abril de 2008 respecto a marzo del mismo año.

Variación mensual

Anterior	Actual
1.32%	-1.39%
(Marzo 2008)	(Abril 2008)

Fuente: INEGI.

Variaciones mensuales del índice desestacionalizado 1993= 100



Resumen de información estadística al 11 de agosto de 2008

Indicador	Unidad de medida	Periodo	2007	2008	Tasa de crecimiento	Fecha de actualización
Producto interno bruto trimestral	Miles de millones de pesos a precios de 2003	1er. trimestre	8 438.6	8 660.3	2.6	22-May-08
Indicador global de la actividad económica	Índice 2003=100	Mayo	118.4	119.5	1	29-Jul-08
Sistema de indicadores compuestos						
Coincidente	Índice desestacionalizado 2003= 100	Abril Mayo	— —	107.5 107.6	— 0.1 ^{a/}	06-Ago-08 06-Ago-08
Adelantado	Índice desestacionalizado 2003= 100	Abril Mayo	— —	114 115.8	— 1.6 ^{a/}	06-Ago-08 06-Ago-08
Indicador de la actividad industrial	Índice 2003= 100	Mayo	117.8	116.4	-1.2	17-Jul-08
Exportaciones totales FOB ^{b/}	Millones de dólares	Junio	22 765.2	26 409.3	16.0	23-Jul-08
Importaciones totales FOB ^{b/}	Millones de dólares	Junio	23 591.9	26 135.9	10.8	23-Jul-08
Saldo FOB-FOB ^{b/}	Millones de dólares	Junio	-826.7	273.4	n. s.	23-Jul-08
Tasa de desocupación (enoc)	Porcentaje	Junio	3.3	3.6	0.3 ^{c/}	18-Jul-08
Personal ocupado en maquiladoras	Miles de personas	Diciembre**	1 156.5	1 171.0	1.3	27-Feb-08
Personal ocupado en el sector manufacturero	Índice 1993=100	Mayo	86.2	84.6	-1.9	30-Jul-08
Personal ocupado en establecimientos comerciales						
Mayoreo	Índice pond. 2003= 100	Mayo	103.7	104.9	1.2	22-Jul-08
Menudeo	Índice pond. 2003= 100	Mayo	106.1	106.8	0.7	22-Jul-08
Personal ocupado en empresas constructoras	Miles de personas	Mayo	425.2	428	0.7	31-Jun-08
Inflación						
Quincenal	Variación porcentual	2a. qna. de julio	0.22	0.26	0.04 ^{c/}	07-Ago-08
Mensual	Variación porcentual	Julio	0.42	0.56	0.14 ^{c/}	07-Ago-08
Anual	Variación porcentual	Julio	4.14	5.39	1.25 ^{c/}	07-Ago-08
Acumulada	Variación porcentual	Julio	1.01	2.6	1.59 ^{c/}	07-Ago-08
CPP	Tasa anualizada	Julio	5	5.7	0.7 ^{c/}	31-Jul-08
TIIE	Tasa a 28 días	Julio	7.7	8.3	0.6 ^{c/}	01-Ago-08
CETES ^{c/}	Tasa a 28 días	Julio	7.2	7.9	0.7 ^{c/}	01-Ago-08
Tipo de cambio						
Fin de periodo	Pesos por dólar	Julio	10.9973	10.061	-8.5	01-Ago-08
Promedio del periodo	Pesos por dólar	Julio	10.7963	10.239	-5.2	01-Ago-08
Reservas internacionales	Millones de dólares	Julio	71 135	78 206	9.9	07-Ago-08
Déficit en cuenta corriente / PIB	Porcentaje	1er. trimestre	-0.2	-0.1	0.1 ^{c/}	27-Jun-08

Fuentes: INEGI, Sistema de Cuentas Nacionales de México; Encuesta Nacional de Ocupación y Empleo; Estadísticas de la industria maquiladora de exportación; Encuesta industrial mensual; Encuesta mensual sobre establecimientos comerciales; Encuesta nacional de empresas constructoras; Grupo de Trabajo: SHCP, Banxico, SE e INEGI. Banco de México. Instituto Mexicano del Seguro Social /p Cifras preliminares /a Tasa de crecimiento mensual /b Cifras oportunas /c Variación expresada en puntos porcentuales /d Promedio mensual del rendimiento de los certificados de la Tesorería de la Federación; n.c. No calculable; n.s. No significativo; * Incluye permanentes, eventuales urbanos y estacionales del campo cañero.



Producto interno bruto trimestral

El producto interno bruto se define como la suma de los valores monetarios de todos los bienes y servicios producidos por un país durante un periodo determinado, computados al precio final alcanzado en el momento en que son destinados al usuario final, es decir, no se incluye el valor de los bienes y servicios que se consumen durante el proceso productivo.

También se le denomina valor agregado bruto, en virtud de que equivale a los valores que se agregan a los bienes y servicios en las distintas etapas del proceso productivo.

Una forma de calcularlo es sumando los pagos a los factores de la producción, es decir, la remuneración de asalariados, el consumo de capital fijo, el excedente de operación (pagos a la mano de obra no asalariada; los intereses, regalías y utilida-

des y las remuneraciones a los empresarios) y los impuestos indirectos, una vez deducidos los subsidios que otorga el gobierno.

Otra manera de cálculo es deducir al valor bruto de la producción el valor de los bienes y servicios utilizados en el proceso productivo, es decir, los bienes de consumo intermedio.

Indicadores económicos de coyuntura. Producto interno bruto trimestral. Base 2003. A precios de 2003. Variación anual acumulada

Unidades: Porcentaje.

Fuente: INEGI. Sistema de Cuentas Nacionales de México.

