

Indicadores económicos de México

1. Comportamiento del producto interno bruto real

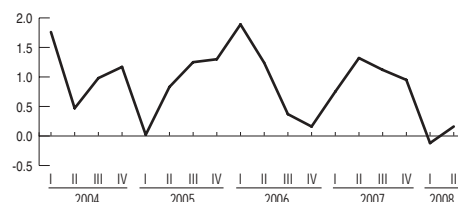
Durante el segundo trimestre de 2008, el producto interno bruto (PIB) desestacionalizado presentó un alza de 0.16% respecto al primer trimestre de 2008.

Variación trimestral

Anterior	Actual
-0.12%	0.16%
(1er. trim 2008)	(2o. trim 2008)

Fuente: INEGI, Sistema de Cuentas Nacionales de México.
(BASE 2003)

Variaciones trimestrales de cifras desestacionalizadas



2. Actividad industrial

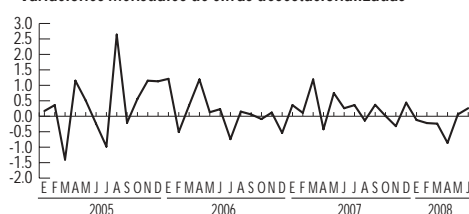
La actividad industrial (minería, industrias manufactureras, construcción; electricidad, agua y suministro de gas por ductos al consumidor final) aumentó 0.26% en junio de 2008 en relación con mayo del mismo año. La producción manufacturera creció 0.68% y la construcción 0.64%, mientras que la minería cayó -0.47% y la electricidad, agua y el suministro de gas por ductos al consumidor final disminuyó -1.02 por ciento.

Variación mensual

Anterior	Actual
0.06%	0.26%
(Mayo 2008)	(Junio 2008)

Fuente: INEGI, Sistema de Cuentas Nacionales de México.
(BASE 2003)

Variaciones mensuales de cifras desestacionalizadas



3. Componentes de la inversión fija bruta

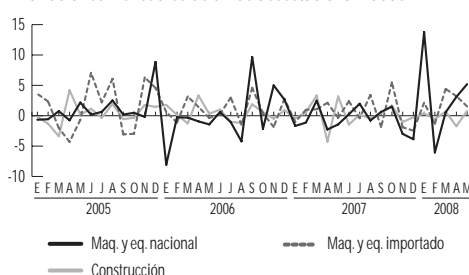
La inversión fija bruta total registró un incremento de 1.10% en mayo de 2008 respecto a abril del mismo año. Los gastos en maquinaria y equipo de origen nacional lo hicieron en 5.20%, los de origen importado en 1.54%, y los de la construcción subieron 0.80 por ciento.

Variación mensual

Anterior	Actual
0.29%	1.10%
(Abril 2008)	(Mayo 2008)

Fuente: INEGI, Sistema de Cuentas Nacionales de México.
(BASE 2003)

Variaciones mensuales de cifras desestacionalizadas



4. Comportamiento de los componentes de la demanda final

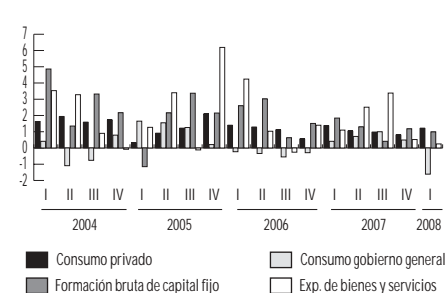
La demanda final se acrecentó 0.61% en el primer trimestre de 2008 respecto al cuarto trimestre del año anterior. Las importaciones de bienes y servicios se elevaron 2.44%, el consumo privado 1.22%, la formación bruta de capital fijo 0.99%, las exportaciones 0.25% y el consumo de gobierno se redujo -1.61 por ciento.

Variación trimestral

Anterior	Actual
0.90%	0.61%
(4o. trim 2007)	(1er. trim 2008)

Fuente: INEGI, Sistema de Cuentas Nacionales de México.
(BASE 2003)

Variaciones trimestrales de cifras desestacionalizadas





5. Tasa de desocupación (TD) para el conjunto de 32 ciudades del país

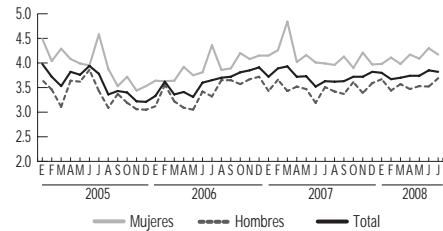
La TD desestacionalizada fue de 3.82% en julio de 2008; para los hombres fue de 3.69% y en las mujeres de 4.17 por ciento.

Tasas mensuales

Anterior	Actual
3.85%	3.82%
(Junio 2008)	(Julio 2008)

Fuente: INEGI, Encuesta Nacional de Ocupación y Empleo.

Tasas desestacionalizadas



6. Personal ocupado, remuneraciones medias y horas trabajadas en la industria manufacturera de transformación

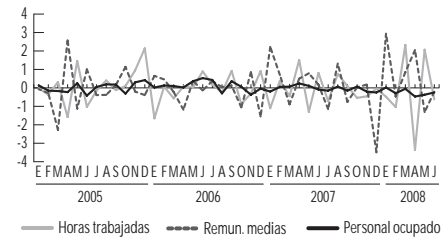
El personal ocupado de la industria manufacturera de transformación disminuyó -0.25, las horas trabajadas descendieron -0.62% y las remuneraciones medias reales cayeron -0.21% en junio de 2008 en relación con mayo del mismo año.

Variación mensual

Anterior	Actual
PO-0.37%	PO -0.25%
HT 2.07%	HT -0.62%
RM -1.31%	RM -0.21%
(Mayo 2008)	(Junio 2008)

Fuente: INEGI, Encuesta Industrial Mensual.

Variaciones mensuales de cifras desestacionalizadas



7. Comportamiento de las ventas al menudeo y mayoreo en establecimientos comerciales

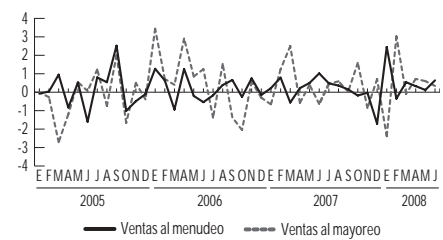
Las ventas minoristas ajustadas por estacionalidad ascendieron 0.64% en junio respecto a mayo de 2008 y las mayoristas tuvieron un alza de 0.34% en el mismo periodo.

Variación mensual

Anterior	Actual
Ventas menudeo	Ventas menudeo
0.12%	0.64%
Ventas mayoreo	Ventas mayoreo
0.60%	0.34%
(Mayo 2008)	(Junio 2008)

Fuente: INEGI, Encuesta sobre establecimientos comerciales.

Variaciones mensuales de cifras desestacionalizadas



Sistema de indicadores compuestos: Coincidente

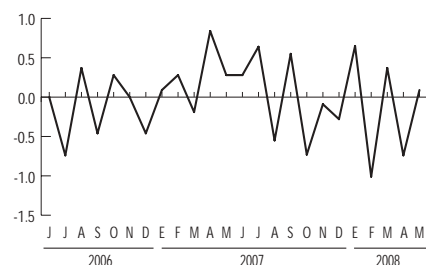
El Indicador Coincidente, que refleja un comportamiento similar al de los ciclos de la economía en su conjunto, aumentó 0.09% en mayo de 2008 en relación con abril del mismo año.

Variación mensual

Anterior	Actual
-0.74%	0.09%
(Abril 2008)	(Mayo 2008)

Fuente: INEGI.

Variaciones mensuales del índice desestacionalizado 1993= 100



Sistema de indicadores compuestos: Adelantado

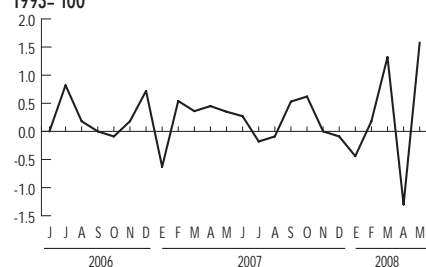
El Indicador Adelantado, cuya función es la de anticipar la posible trayectoria de la economía mexicana, aumentó 1.58% en mayo de 2008 respecto a abril del mismo año.

Variación mensual

Anterior	Actual
-1.30%	1.58%
(Abril 2008)	(Mayo 2008)

Fuente: INEGI.

Variaciones mensuales del índice desestacionalizado 1993= 100



Resumen de información estadística al 8 de septiembre de 2008

Indicador	Unidad de medida	Periodo	2007	2008	Tasa de crecimiento	Fecha de actualización
Producto interno bruto trimestral	Miles de millones de pesos a precios de 2003	2o. trimestre	8 743.2	8 984.4	2.8	21-Ago-08
Indicador global de la actividad económica	Índice 2003=100	Junio	118.4	119.7	1.1	29-Ago-08
Sistema de indicadores compuestos						
Coincidente	Índice desestacionalizado 2003= 100	Abril Mayo	— —	107.5 107.6	— 0.1 ^{a/}	06-Ago-08 06-Ago-08
Adelantado	Índice desestacionalizado 2003= 100	Abril Mayo	— —	114 115.8	— 1.6 ^{a/}	06-Ago-08 06-Ago-08
Indicador de la actividad industrial	Índice 2003= 100	Junio	116.7	116.1	-0.5	18-Ago-08
Exportaciones totales FOB ^{b/}	Millones de dólares	Julio	22 634.8	27 681.8	22.3	22-Ago-08
Importaciones totales FOB ^{b/}	Millones de dólares	Julio	23 329.6	28 762.7	23.3	22-Ago-08
Saldo FOB-FOB ^{b/}	Millones de dólares	Julio	-694.8	-1 081.0	55.6	22-Ago-08
Tasa de desocupación (enoc)	Porcentaje	Julio	4.0	4.2	0.2 ^{c/}	20-Ago-08
Personal ocupado en maquiladoras	Miles de personas	Diciembre**	1 156.5	1 171.0	1.3	27-Feb-08
Personal ocupado en el sector manufacturero	Índice 1993=100	Junio	85.5	83.8	-2	27-Ago-08
Personal ocupado en establecimientos comerciales						
Mayoreo	Índice pond. 2003= 100	Junio	104.2	105.4	1.2	25-Ago-08
Menudeo	Índice pond. 2003= 100	Junio	106.1	106.4	0.4	25-Ago-08
Personal ocupado en empresas constructoras	Miles de personas	Junio	439.3	441.2	0.4	28-Ago-08
Inflación						
Quincenal	Variación porcentual	1a. qna. de ago.	0.2	0.31	0.11 ^{c/}	25-Ago-08
Mensual	Variación porcentual	Julio	0.42	0.56	0.14 ^{c/}	07-Ago-08
Anual	Variación porcentual	Julio	4.14	5.39	1.25 ^{c/}	07-Ago-08
Acumulada	Variación porcentual	Julio	1.01	2.6	1.59 ^{c/}	07-Ago-08
CPP	Tasa anualizada	Julio	5	5.7	0.7 ^{c/}	31-Jul-08
TIIE	Tasa a 28 días	Julio	7.7	8.3	0.6 ^{c/}	01-Ago-08
CETES ^{c/}	Tasa a 28 días	Julio	7.2	7.9	0.7 ^{c/}	01-Ago-08
Tipo de cambio						
Fin de periodo	Pesos por dólar	Julio	10.9973	10.061	-8.5	01-Ago-08
Promedio del periodo	Pesos por dólar	Julio	10.7963	10.239	-5.2	01-Ago-08
Reservas internacionales	Millones de dólares	Julio	71 135	78 206	9.9	07-Ago-08
Déficit en cuenta corriente / PIB	Porcentaje	1er. trimestre	-0.2	-0.1	0.1 ^{c/}	27-Jun-08

Fuentes: INEGI, Sistema de Cuentas Nacionales de México; Encuesta Nacional de Ocupación y Empleo; Estadísticas de la industria maquiladora de exportación; Encuesta industrial mensual; Encuesta mensual sobre establecimientos comerciales; Encuesta nacional de empresas constructoras; Grupo de Trabajo: SHCP, Banxico, SE e INEGI. Banco de México. Instituto Mexicano del Seguro Social / p Cifras preliminares / a Tasa de crecimiento mensual / b Cifras oportunas / c Variación expresada en puntos porcentuales / d Promedio mensual del rendimiento de los certificados de la Tesorería de la Federación; n.c. No calculable; n.s. No significativo; * Incluye permanentes, eventuales urbanos y estacionales del campo cañero.



Inversión fija bruta

La inversión fija bruta mide el valor total de las adquisiciones de activos fijos tangibles o intangibles, obtenidos como resultado de procesos de producción efectuados por el productor durante el periodo contable, y que puede utilizar repetidamente en otros procesos de producción, durante más de un año.

Dentro de ellos se consideran edificios, instalaciones y estructuras no residenciales; maquinaria y equipo; equipo de transporte; *software* y programas de informática, comprados o producidos por cuenta propia y que se usarán por más de un año; originales literarios y otros activos fijos tangibles e intangibles.

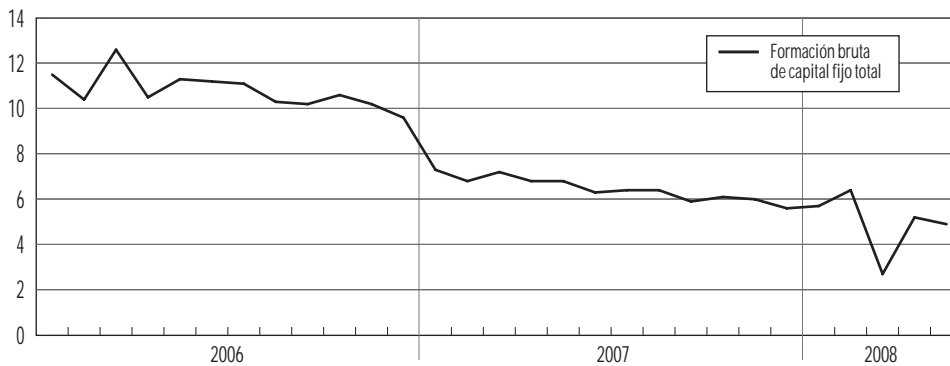
Se incluyen además de las adiciones, las mejoras que se hacen a los bienes

destinados a prolongar su vida útil o su capacidad de producción. La maquinaria y equipo de origen nacional se refiere solamente a las adquisiciones de bienes nuevos, ya que la compra de los usados no significa ninguna adición a los activos existentes en el país, sino sólo un cambio de propietario. La maquinaria y equipo de origen importado incluye los bienes nuevos y los de segunda mano.

Indicadores económicos de coyuntura. Indicador de la inversión fija bruta. Base 2003. Variación anual acumulada

Unidades: Variación porcentual.

Fuente: INEGI. Sistema de Cuentas Nacionales de México.



REALIZAMOS LA ENCUESTA
QUE USTED NECESITA

CONSÚLTENOS

Tel: 52 11 5268

Fax: 52 11 5320