



# Indicadores económicos de México

## 1. Comportamiento del producto interno bruto real

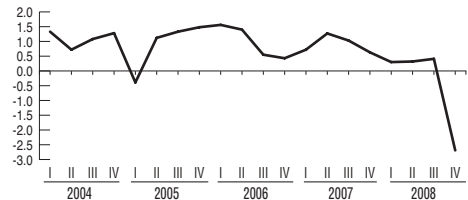
Durante el cuarto trimestre de 2008, el producto interno bruto (PIB) desestacionalizado disminuyó -2.69% respecto al tercer trimestre del mismo año.

### Variación trimestral

Anterior	Actual
0.41%	-2.69%
(3er. trim 2008)	(4o. trim 2008)

Fuente: INEGI, Sistema de Cuentas Nacionales de México.  
(BASE 2003)

### Variaciones trimestrales de cifras desestacionalizadas



## 2. Comportamiento de la actividad industrial

La actividad industrial en México (minería, industrias manufactureras, construcción; electricidad, agua y suministro de gas por ductos al consumidor final) se contrajo -4.68% en diciembre de 2008 en relación con noviembre del mismo año. La producción manufacturera retrocedió -5.47%, la construcción -3.99%, la electricidad, agua y el suministro de gas por ductos al consumidor final -2.19% y la minería -0.72 por ciento.

### Variación mensual

Anterior	Actual
-1.11%	-4.68%
(Noviembre 2008)	(Diciembre 2008)

Fuente: INEGI, Sistema de Cuentas Nacionales de México.  
(BASE 2003)

### Variaciones mensuales de cifras desestacionalizadas



## 3. Componentes de la inversión fija bruta

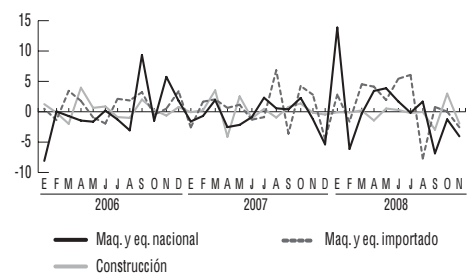
La inversión fija bruta total en México, registró una reducción de -3.48% en noviembre de 2008 respecto a octubre del mismo año. Los gastos en maquinaria y equipo de origen nacional bajaron -4.04%, los de origen importado descendieron -2.55% y los de la construcción -1.94 por ciento.

### Variación mensual

Anterior	Actual
0.72%	-3.48%
(Octubre 2008)	(Noviembre 2008)

Fuente: INEGI, Sistema de Cuentas Nacionales de México.  
(BASE 2003)

### Variaciones mensuales de cifras desestacionalizadas



## 4. Comportamiento de los componentes de la demanda final

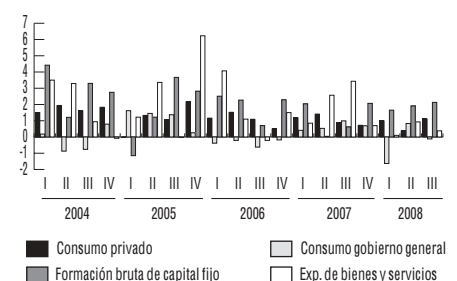
La demanda final se acrecentó 1.21% en el tercer trimestre de 2008 respecto al segundo trimestre del mismo año. Las importaciones de bienes y servicios se elevaron 2.31%, la formación bruta de capital fijo fue mayor en 2.13%, el consumo privado aumentó 1.11%, las exportaciones 0.38% y el consumo de gobierno se redujo -0.12 por ciento.

### Variación trimestral

Anterior	Actual
0.70%	1.21%
(2o. trim 2008)	(3er. trim 2008)

Fuente: INEGI, Sistema de Cuentas Nacionales de México.  
(BASE 2003)

### Variaciones trimestrales de cifras desestacionalizadas



**5. Tasa de desocupación (TD) para el conjunto de 32 ciudades del país**

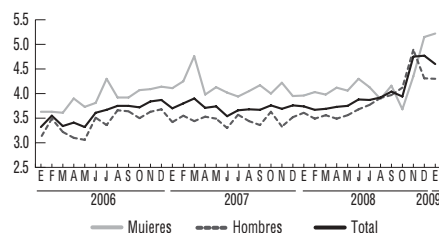
La TD desestacionalizada fue de 4.60% en enero de 2009; para los hombres de 4.30% y para las mujeres de 5.22 por ciento.

**Tasas mensuales**

Anterior	Actual
4.77%	4.60%
(Diciembre 2008)	(Enero 2009)

Fuente: INEGI, Encuesta Nacional de Ocupación y Empleo.

**Tasas desestacionalizadas**



**6. Personal ocupado, remuneraciones medias y horas trabajadas en la industria manufacturera de transformación**

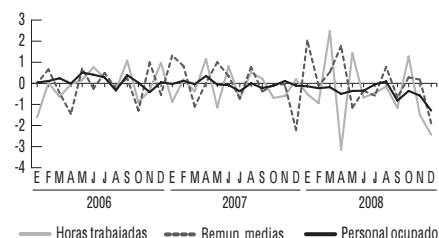
El personal ocupado de la industria manufacturera de transformación disminuyó -1.29%, las horas trabajadas descendieron -2.43% y las remuneraciones medias reales cayeron -1.89% en diciembre de 2008 respecto a noviembre del mismo año.

**Variación mensual**

Anterior	Actual
PO -0.58%	PO -1.29%
HT -1.50%	HT -2.43%
RM 0.18%	RM -1.89%
(Noviembre 2008)	(Diciembre 2008)

Fuente: INEGI, Encuesta Industrial Mensual.

**Variaciones mensuales de cifras desestacionalizadas**



**7. Comportamiento de las ventas al menudeo y mayoreo en establecimientos comerciales**

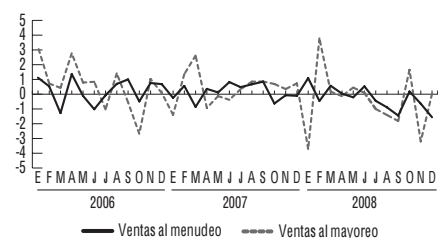
Las ventas minoristas ajustadas por estacionalidad se redujeron -1.56% en diciembre respecto a noviembre de 2008 y las mayoristas tuvieron un alza de 0.02% en el mismo periodo.

**Variación mensual**

Anterior	Actual
Ventas menudeo	Ventas menudeo
-0.64%	-1.56%
Ventas mayoreo	Ventas mayoreo
-3.20%	0.02%
(Noviembre 2008)	(Diciembre 2008)

Fuente: INEGI, Encuesta sobre establecimientos comerciales.

**Variaciones mensuales de cifras desestacionalizadas**



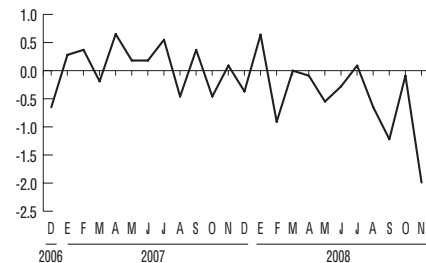
**Sistema de indicadores compuestos:****Coincidente**

El Indicador Coincidente, el cual refleja un comportamiento similar al de los ciclos de la economía en su conjunto, se contrajo -1.99% en noviembre de 2008 en relación con octubre del mismo año.

**Variación mensual**

Anterior	Actual
-0.09%	-1.99%
(Octubre 2008)	(Noviembre 2008)

Fuente: INEGI.

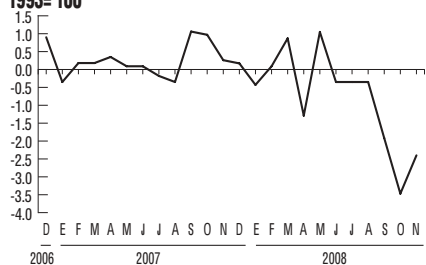
**Variaciones mensuales del índice desestacionalizado 1993= 100****Sistema de indicadores compuestos:****Adelantado**

El Indicador Adelantado, cuya función es la de anticipar la posible trayectoria de la economía mexicana, cayó -2.40% en noviembre de 2008 respecto a octubre del mismo año.

**Variación mensual**

Anterior	Actual
-3.47%	-2.40%
(Octubre 2008)	(Noviembre 2008)

Fuente: INEGI.

**Variaciones mensuales del índice desestacionalizado 1993= 100****Resumen de información estadística al 9 de marzo de 2009**

Indicador	Unidad de medida	Periodo	2008	2009	Tasa de crecimiento	Fecha de actualización
Producto interno bruto trimestral	Miles de millones de pesos a precios de 2003	4o. trimestre**	9 086.1	8 936.4	-1.6	20-Feb-08
Indicador global de la actividad económica	Índice 2003=100	Diciembre**	118.6	115.7	-2.4	26-Feb-09
<b>Sistema de indicadores compuestos</b>						
Coincidente	Índice desestacionalizado 2003= 100	Octubre	—	105.3	—	18-Feb-09
		Noviembre	—	103.2	-2.0 <sup>a/</sup>	18-Feb-09
Adelantado	Índice desestacionalizado 2003= 100	Octubre	—	108.5	—	18-Feb-09
		Noviembre	—	105.9	-2.4 <sup>a/</sup>	18-Feb-09
Indicador de la actividad industrial	Índice 2003= 100	Diciembre**	112.1	104.6	-6.7	17-Feb-09
Exportaciones totales FOB <sup>b/</sup>	Millones de dólares	Enero	22 233.0	15 231.5	-31.5	24-Feb-09
Importaciones totales FOB <sup>b/</sup>	Millones de dólares	Enero	23 996.5	16 789.1	-30	24-Feb-09
Saldo FOB-FOB <sup>b/</sup>	Millones de dólares	Enero	-1 763.5	-1 557.6	-11.7	24-Feb-09
Tasa de desocupación (enoc)	Porcentaje	Enero	4.0	5	1.0 <sup>c/</sup>	24-Feb-09
Personal ocupado en maquiladoras	Miles de personas	Diciembre**	1 156.5	1 171.0	1.3	27-Feb-08
Personal ocupado en el sector manufacturero	Índice 1993=100	Diciembre**	85.1	81.1	-4.7	26-Feb-09
<b>Personal ocupado en establecimientos comerciales</b>						
Mayoreo	Índice pond. 2003= 100	Diciembre**	104.7	103.9	-0.8	23-Feb-09
Menudeo	Índice pond. 2003= 100	Diciembre**	109.1	109	-0.1	23-Feb-09
Personal ocupado en empresas constructoras	Miles de personas	Diciembre**	411.1	386.8	-5.9	27-Feb-09
<b>Inflación</b>						
Quincenal	Variación porcentual	1a. qna. de feb.	0.13	0.17	0.04 <sup>c/</sup>	25-Feb-09
Mensual	Variación porcentual	Enero	0.46	0.23	-0.23 <sup>c/</sup>	09-Feb-09
Anual	Variación porcentual	Enero	3.7	6.28	2.58 <sup>c/</sup>	09-Feb-09
Acumulada	Variación porcentual	Enero	0.46	0.23	-0.23 <sup>c/</sup>	09-Feb-09
CPP	Tasa anualizada	Febrero	5.4	5.6	0.2 <sup>c/</sup>	27-Feb-09
TIE	Tasa a 28 días	Febrero	7.9	7.9	0.0 <sup>c/</sup>	27-Feb-09
CETES <sup>c/</sup>	Tasa a 28 días	Febrero	7.4	7.1	-0.3 <sup>c/</sup>	27-Feb-09
<b>Tipo de cambio</b>						
Fin de periodo	Pesos por dólar	Febrero	10.7344	14.9275	39.1	04-Mar-09
Promedio del periodo	Pesos por dólar	Febrero	10.7794	14.518	34.7	04-Mar-09
Reservas internacionales	Millones de dólares	Febrero	81 392	80 061	-1.6	04-Mar-09
Déficit en cuenta corriente / PIB	Porcentaje	4o. trimestre**	-0.1	-0.7	-0.6 <sup>c/</sup>	25-Feb-08

Fuentes: INEGI, Sistema de Cuentas Nacionales de México; Encuesta Nacional de Ocupación y Empleo; Estadísticas de la industria maquiladora de exportación; Encuesta industrial mensual; Encuesta mensual sobre establecimientos comerciales; Encuesta nacional de empresas constructoras; Grupo de Trabajo: SHCP, Banxico, SE e INEGI. Banco de México. Instituto Mexicano del Seguro Social /p Cifras preliminares /a Tasa de crecimiento mensual /b Cifras oportunas /c Variación expresada en puntos porcentuales /d Promedio mensual del rendimiento de los certificados de la Tesorería de la Federación; n.c. No calculable; n.s. No significativo; \* Incluye permanentes, eventuales urbanos y estacionales del campo cañero; \*\*Periodo 2007-2008.



### Producto interno bruto trimestral

El producto interno bruto se define como la suma de los valores monetarios de todos los bienes y servicios producidos por un país durante un periodo determinado, computados éstos al precio final alcanzado en el momento en que son destinados al usuario final, es decir, no se incluye el valor de los bienes y servicios que se consumen durante el proceso productivo.

También se le denomina valor agregado bruto, en virtud de que equivale a los valores que se agregan a los bienes y servicios en las distintas etapas del proceso productivo.

Una forma de calcularlo es sumando los pagos a los factores de la producción, es decir, la remuneración de asalariados, el consumo de capital fijo, el excedente de operación (pagos a la mano de obra no asalariada; los intereses, regalías y utilida-

des y las remuneraciones a los empresarios) y los impuestos indirectos, una vez deducidos los subsidios que otorga el gobierno.

Otra forma de cálculo es deduciendo al valor bruto de la producción el valor de los bienes y servicios utilizados en el proceso productivo, es decir, los bienes de consumo intermedio.

### Indicadores económicos de coyuntura. Producto interno bruto trimestral. Base 2003. A precios de 2003. Variación anual

Unidades: Porcentaje

Fuente: INEGI. Sistema de Cuentas Nacionales de México.

